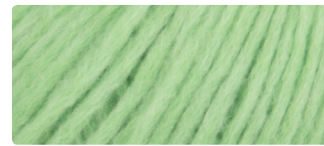


Woolly Hugs

SHEEP

MERINO EXTRAFEIN

VeronikaHug
.com



50% Wolle (Merino extrafein)
28% Baumwolle
22% Polyamid
Lauflänge 110m/50g
Nadelstärke 5,5 – 6,5



Farbe Nr. 05



Farbe Nr. 22



Farbe Nr. 30



Farbe Nr. 37



Farbe Nr. 55



Farbe Nr. 65



Farbe Nr. 72



Farbe Nr. 77



Farbe Nr. 90



Farbe Nr. 98

Art. Nr.: 27 2100 A/11 | Hersteller Woll: L&K, D-79774 Albbbruck | Layout und Materialfotos: Elke Engel · crealoop.me

Woolly Hugs

SHEEP

ANLEITUNG



VeronikaHug
.com

Fotos: Martin Bellingier | Haare und Make-up: Modern Hair, Bad Säckingen

GRAUER PONCHO MIT ZOPFSTREIFEN

Größe: 36 – 42 (44 – 50)

Hinweis: Die Angaben für Größe 44 – 50 stehen in Klammern. Ist nur eine Angabe gemacht, so gilt diese für alle Größen.

Material: Woolly Hugs **SHEEP** (50% Wolle, Merino extrafein, 28% Baumwolle, 22% Polyamid, Lauflänge ca. 110 m/50 g) von Langendorf & Keller (www.PRO-LANA.de): **350 (450) g** Anthrazit (Farbe 10)
Stricknadeln Nr. 5,5 – 6,5, eine Zopf- oder Hilfsnadel und 1 Häkelnadel zum Einknüpfen der Fransen

Randmasche: In der Hin- und Rückreihe die 1. Randmasche abheben, dabei den Faden vor der Arbeit mitführen und die letzte Randmasche rechts stricken.

Glatt rechts: Hinreihe rechte, Rückreihe linke Maschen stricken.

Kraus rechts: Hin- und Rückreihe rechte Maschen stricken.

Kleines Perlmuster: 1 Masche links im Wechsel, jedoch nach jeder Reihe versetzt stricken.

Zopfstreifen (über 10 Maschen): 1.- 10. Reihe: Glatt rechts; 11. Reihe: 10 Maschen nach rechts verzopfen (= 5 Maschen auf 1 Hilfsnadel hinter die Arbeit legen, die folgenden 5 Maschen rechts stricken, dann die 5 Maschen der Hilfsnadel rechts stricken); 12. – 18. Reihe: Glatt rechts. Die 1.-18. Reihe stets wiederholen.

Maschenprobe glatt rechts: 16,5 Maschen (M) und 24 Reihen = 10 x 10 cm; 10 Maschen Zopfstreifen = 5 cm breit.

Ausführung:

Der Poncho wird an einem Stück gestrickt. Man beginnt an der schrägen rechten Kante der im Tragen rückwärtigen Seite: 97 (113) M anschlagen und in folgender Einteilung arbeiten: Randmasche, 5 M kraus rechts, 60 (76) M glatt rechts, 5 M kraus rechts, 5 M kleines Perlmuster, 10 M Zopfstreifen, 5 M kleines Perlmuster, 5 M kraus rechts, Randmasche. Nach 110 (130) cm ab Anschlag alle Maschen abketten.

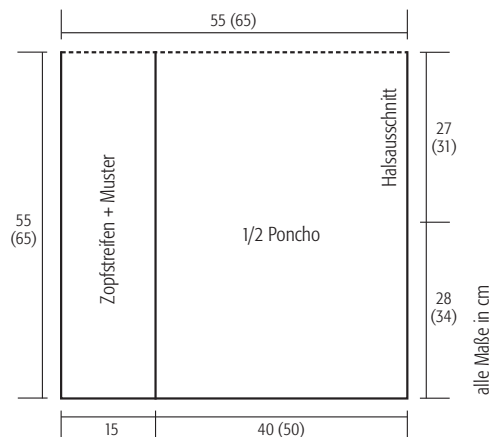
(Hinweis: Das fertige Strickteil muss doppelt so lang, wie breit sein).

Fertigstellung: Das Teil der Länge nach zur Hälfte legen, so dass ein Quadrat von 55 x 55 (65 x 65) cm entsteht. Es wird nur eine Naht wie folgt geschlossen: Die Seite an der sich der Zopfstreifen befindet bleibt offen. Die gegenüberliegende Seite bleibt ab dem Bruch für den Halsausschnitt über 27 (31) cm offen. Die restlichen 28 (34) cm schließen. An der Seite mit dem Zopfstreifen wunschgemäß ca. 14 cm lange Fransen aus einfachen Fäden einknüpfen. Am Original wurde zwischen jede kraus rechts Rippe eine Franse eingeknüpft und jeweils nach 4 Fransen 2 Rippen übergangen. Diese 4 Fransen dann abbildungsgemäß verknoten.

Anleitungs-Video auf YouTube in der Playlist SHEEP: <https://goo.gl/JjvgQL>



QR-Code zur Playlist



Entwurf: Ivonne Langendorf; Anleitung: VeronikaHug.com

VeronikaHug.com